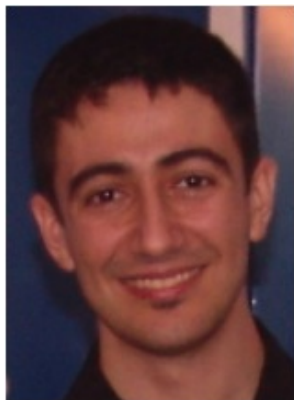


Presidente:



Ernesto Mateo

Vicepresidente: **Daniel Roca Arencibia**

Secretaria: **Dulce M^a Sánchez** □ □ □ □

Tesorera: **Estefanía Perdomo Nogales**

Vocal 1: **Carmen Ojeda**

Vocal 2: **Idaira Álamo**

Vocal 3: **Leandro Ramos**

Vocal 4: **Manuel Bonino**

